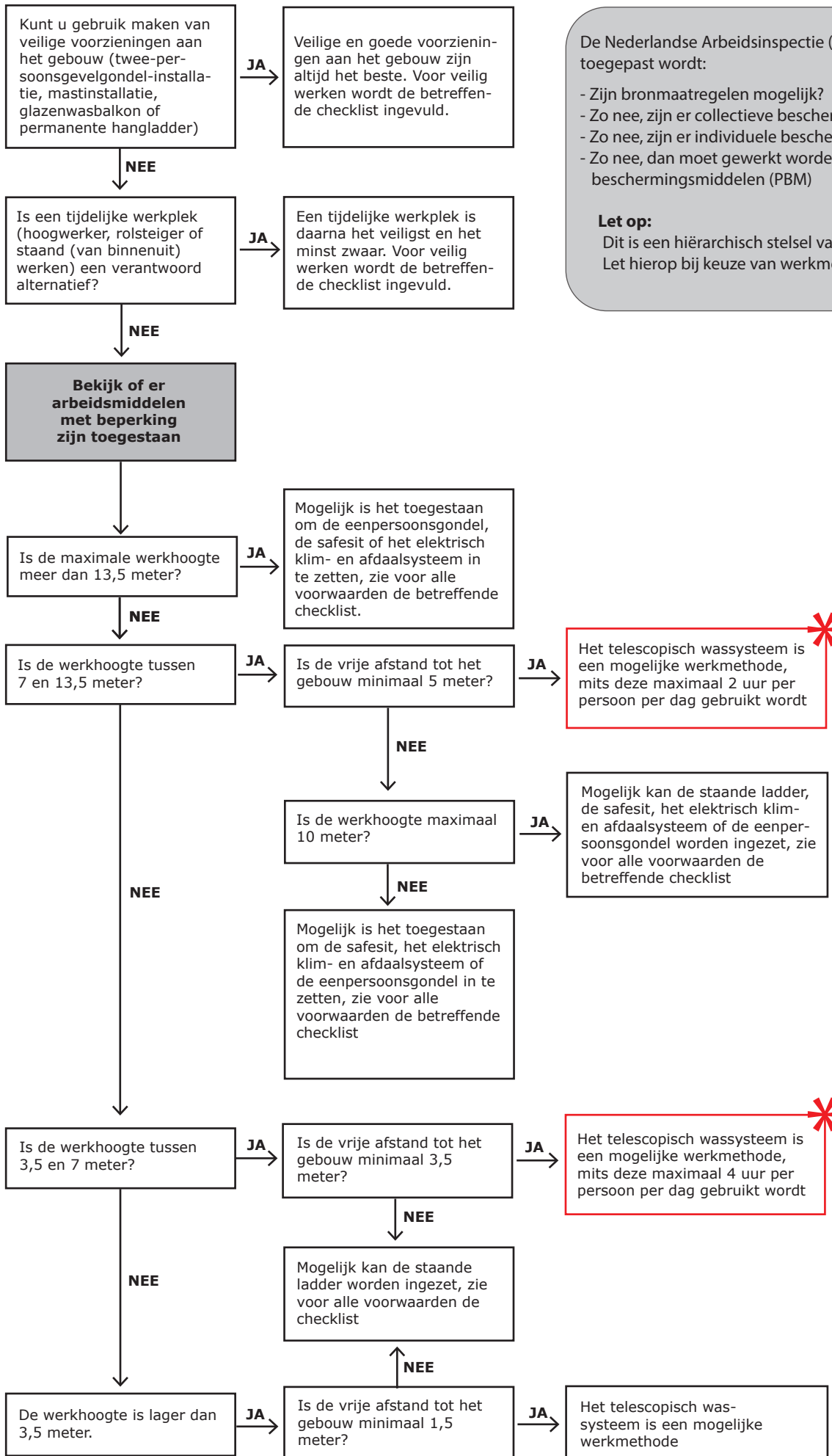


Arbeidshygiënische strategie (AHS) bij veilig werken op hoogte



De Nederlandse Arbeidsinspectie (NLA) toetst of de AHS correct toegepast wordt:

- Zijn bronmaatregelen mogelijk?
- Zo nee, zijn er collectieve beschermingsmaatregelen mogelijk?
- Zo nee, zijn er individuele beschermingsmaatregelen mogelijk?
- Zo nee, dan moet gewerkt worden met Persoonlijke beschermingsmiddelen (PBM)

Let op:
Dit is een hiërarchisch stelsel van beheersmaatregelen voor risico's. Let hierop bij keuze van werkmethode(n) voor een object!

Het telescopisch wassysteem is een mogelijke werkmethode, mits deze maximaal 2 uur per persoon per dag gebruikt wordt *

Mogelijk kan de staande ladder, de safesit, het elektrisch klim- en afdaalsysteem of de eenpersoonsgondel worden ingezet, zie voor alle voorwaarden de betreffende checklist

Toelichting:
Bij een combinatie van werkzaamheden **boven** en **onder** de 7 meter tellen de gewerkte uren volgens de volgende formule:

$$\text{Beschikbare uren onder 7 meter} = 4 - (2 \times \text{gewerkte uren boven 7 meter})$$

$$\text{Beschikbare uren boven 7 meter} = 2 - (\text{gewerkte uren onder 7 meter} : 2)$$

Voorbeeld 1:

Jan heeft 1 uur gewerkt op een hoogte van 8 meter en wil weten hoe lang hij nog mag werken op een hoogte van 5 meter.

$$\text{Beschikbare uren onder 7 meter} = 4 - (2 \times 1)$$

Jan mag dus nog 2 uur werken op een hoogte van 5 meter

Voorbeeld 2:

Albert heeft 3 uur gewerkt op een hoogte van 4 meter en wil weten hoe lang hij nog mag werken op een hoogte van 8 meter.

$$\text{Beschikbare uren boven 7 meter} = 2 - (3 : 2)$$

Albert mag dus nog 0,5 uur werken op een hoogte van 4 meter